

KONDITIONEN UND GEBÜHREN

gültig ab 1. November 2024

3	Für den Alltag (Privatkunden)
3	Firmen und Institutionen
4	Debit Mastercard, E-Banking, weiteres
5	Zahlungsverkehr
6	Sparen
7	Vorsorgen
8	Anlageberatung
9	Wertschriftengeschäft
10	ABS-Anlagefonds
11	Kassenobligationen

FÜR DEN ALLTAG (PRIVATKUNDEN)

	Alltagskonto	Alltagskonto Plus	Ausbildungskonto	Jugend-Alltagskonto
Beschreibung/Bemerkung	Privater Zahlungsverkehr	Privater Zahlungsverkehr Bedingung: mind. 10 ABS-Aktien	Für Personen in Ausbildung von 16 bis 30 Jahren	Für Jugendliche von 14 bis 18 Jahre
	Kontoüberzüge ¹ sind nicht erlaubt.			
Rückzüge/Kündigungsfrist für höhere Beträge ²	CHF 75'000.– pro Monat/1 Monat	CHF 75'000.– pro Monat/1 Monat	CHF 20'000.– pro Monat/1 Monat	CHF 20'000.– pro Monat/1 Monat
Zinssatz	0%	0,125%	0,250%	0,250%
Kontoführungsgebühren	CHF 48.– pro Jahr	CHF 12.– pro Jahr	keine	keine
Buchungsgebühren	keine	keine	keine	keine
Kontoauszüge Standard ³	Monatsauszug per B-Post	Monatsauszug per B-Post	Monatsauszug per B-Post	Monatsauszug per B-Post
Kontoabschluss	kostenlos	kostenlos	kostenlos	kostenlos
Saldierungsgebühren	CHF 10.–	keine	keine	keine
Portokosten	gemäss Posttarif	keine	gemäss Posttarif	gemäss Posttarif
Optional: Debit Mastercard	CHF 40.– pro Jahr	kostenlos	kostenlos	kostenlos

¹ Es wird ein Überzugszins von 10% erhoben. Die Abrechnung erfolgt mit dem Kontoabschluss am Jahresende. Mahngebühren Kontoüberziehung CHF 20.– pro Mahnung.

² Bei Überzug der Rückzugslimite ohne fristgerechte Kündigung wird eine Nichtkündigungskommission von 2% auf den die Limite übersteigenden Betrag erhoben.

³ Zusätzliche Auszüge CHF 5.– exkl. Porti. Auf dem Kontoauszug Standard sind alle Transaktionen der angegebenen Zeitperiode ersichtlich. Gutschrifts- und Belastungsanzeigen versenden wir, wo nötig (zum Beispiel LSV-Belastungen, Wertschriften-transaktionen, Hypothekaranzeigen). Für alle Auszüge auf Papier verrechnen wir die Portokosten. Schonen Sie die Umwelt und Ihr Portemonnaie: Wählen Sie im ABS E-Banking unter Einstellungen «e-Dokumente».

FIRMEN UND INSTITUTIONEN

Einlagekonto	Kontokorrent
Für Vereine und gemeinnützige Institutionen	Geschäftsverkehr für Firmen
Kontoüberzüge ¹ sind nicht erlaubt.	
CHF 75'000.– pro Monat/1 Monat	jederzeit ganzes Guthaben/keine
0,250%	0%
CHF 120.– pro Jahr	CHF 60.– pro Jahr
keine	CHF 0.10
Monatsauszug per B-Post	Tagesauszug per A-Post
kostenlos	kostenlos
CHF 10.–	CHF 10.–
gemäss Posttarif	gemäss Posttarif
auf Anfrage, CHF 40.– pro Jahr	CHF 40.– pro Jahr

Vollmachtsänderung für Vereine und Stiftungen:
CHF 15.– (unabhängig von der Kontoart).
Diese Gebühr wird maximal einmal pro Quartal belastet.

DEBIT MASTERCARD, E-BANKING, WEITERES

Debit Mastercard	Ersatzkarte	CHF 40.–
	Ersatz PIN-Code	CHF 10.–
	Karteneinsatz Inland	Bargeldlos bezahlen: kostenlos Bargeld beziehen 10 mal pro Monat: kostenlos weitere Bezüge: CHF 3.– pro Bezug
	Karteneinsatz Ausland	Bargeldlos bezahlen: CHF 1.50 pro Einkauf Bargeld beziehen: CHF 5.– pro Bezug
	Kartensperrung	CHF 50.–

ABS E-Banking	Nutzung	kostenlos
	Zugriffsmöglichkeiten	Mittels «Zwei-Faktor-Authentisierung» (2FA). Voraussetzung hierfür ist ein Smartphone mit integrierter Kamera und die Airlock-2FA Applikation.

Kontaktlosigkeit/ Nachrichtenlosigkeit	Gebühren für interne Nachforschungen	CHF 50.– pro Viertelstunde *
	Gebühren für externe Nachforschungen	externe Kosten
	Jährliche Verwaltungsgebühren	CHF 100.–

Diverse Sonder- aufwendungen	QR-Einzahlungsbelege	bis 500 Stück pro Jahr: kostenlos über 500 Stück: CHF 3.40 für jeweils 100 weitere QR-Einzahlungsbelege plus CHF 4.– Portokosten pro Versand
	Gebühren für interne Nachforschungen	CHF 50.– pro Viertelstunde *
	Gebühren für externe Nachforschungen	externe Kosten
	Kundinnen und Kunden mit Wohnsitz im Ausland	CHF 20.– pro Monat
	Gebühr für Erbfall- Dossierführung, ab dem 2. Jahr	CHF 60.– pro Quartal
	Bestätigung von Geschäftsbeziehungen gemäss Merkblatt der Schweizerischen Bankiervereinigung	mind. CHF 300.– *
	Kapitaleinzahlungskonto Kommission Kapitalbestätigung	CHF 200.– *
	Steuerauszug für nicht Anlageberatungs- Kundschaft	CHF 150.– *

* Die Gebühren verstehen sich ohne MWST. Für Kunden mit Domizil Schweiz oder Liechtenstein wird die MWST hinzugerechnet.

	Inland in CHF	Inland in EUR	Europa in EUR (SEPA-Zahlung)	Weltweit in den Währungen CHF, EUR, GBP, USD (Non-SEPA oder SWIFT Zahlung)
Spesen und Gebühren von Drittbanken*	–	Spesenoption wählbar	geteilte Spesen (SHA)	Spesenoption wählbar
Im E-Banking, pro Auftrag	kostenlos	CHF 6.– exkl. fremde Gebühren	CHF 6.–	CHF 10.– exkl. fremde Gebühren
Alle fremden Gebühren zu Ihren Lasten (Spesenoption OUR)	–	CHF 25.–	nicht möglich	CHF 25.–
Schriftlich, pro Auftrag Nur Spesenoption OUR möglich: Alle fremden Gebühren zu Ihren Lasten	CHF 2.–	CHF 39.–	nicht möglich	in EUR: CHF 39.– in den Währungen CHF, GBP, USD: CHF 20.– exkl. fremde Gebühren
Dauerauftrag pro Auftrag / pro Ausführung	kostenlos	CHF 3.– exkl. fremde Gebühren	CHF 3.–	CHF 3.– exkl. fremde Gebühren
Alle fremden Gebühren zu Ihren Lasten (Spesenoption OUR)	–	CHF 22.–	nicht möglich	CHF 22.–
Besondere Bedingungen	–	–	– Nur IBAN-Format erlaubt – BIC-/SWIFT-Adresse obligatorisch – vollständige Adresse Empfänger erforderlich	IBAN oder Kontonummer benötigt
Lastschriftverfahren (LSV)	kostenlos, exkl. Portokosten	–	–	–
Zahlungsauftrag auftraggebende und zahlungsempfangende Person mit ABS Konto: kostenlos Zuschlag Zahlungsauftrag mit unvollständigen/unkorrekten Angaben: CHF 20.– pro Auftrag Postgebühren bei Einzahlungen am Postschalter und Gebühren von Drittbanken: gemäss deren Tarif				

* **Regelung bei Spesen und Gebühren von Drittbanken:** Bei Zahlungen in Fremdwährungen oder im grenzüberschreitenden Zahlungsverkehr sind ausländische Banken involviert. Diese erheben für die Verarbeitung Gebühren, die unterschiedlich verrechnet werden. Es gibt drei Spesenoptionen:

1. Gebühren mit der begünstigten Person teilen (SHA): Sie zahlen die Gebühr der ABS, die begünstigte Person diejenige der ausländischen Banken. Bei SEPA Zahlungen gibt es nur die Option SHA.

2. Gebühren zu Ihren Lasten (OUR): Wenn die begünstigte Person oder Firma den ganzen Betrag erhalten soll, müssen Sie diese Spesenoption wählen. Damit sind auch alle zusätzlich anfallenden fremden Gebühren gedeckt.

3. Gebühren zu Lasten der/des Begünstigten (BEN): Die Gebühren der ABS werden der begünstigten Person belastet.

Wichtiger Hinweis: Bei inländischen und grenzüberschreitenden Zahlungen sind die Banken im europäischen Raum verpflichtet, die Kontonummer, den Namen und die vollständige Adresse der Kontoinhaberin/des Kontoinhabers mitzuliefern. Bitte beachten Sie, dass unvollständige Angaben eine Rückweisung des Zahlungsauftrags und/oder einen Zuschlag für die Nachbearbeitung zur Folge haben können. Wenn alle Angaben korrekt und SEPA-konform erfasst sind, wird Ihre Zahlung automatisch als SEPA-Zahlung ausgeführt. Dies ist die kostengünstigste Variante.

	Sparkonto	Anlagekonto	Kinder-Sparkonto	Mietkautionskonto
Beschreibung/Bemerkung	Zahlungsauftrag: - E-Banking-Zahlung CHF 2.– - schriftlicher Auftrag CHF 10.–	Nur für Anlagekundschaft Zahlungsauftrag: - schriftlicher Auftrag CHF 10.–	Für Kinder bis 18 Jahre Vergütungen auf eigenes Post- oder Bankkonto: - CHF 2.– pro schriftlichen Auftrag	Für Personen, die mindestens ein Zahlungs- konto bei der ABS haben
Rückzüge/Kündigungsfrist für höhere Beträge ¹	CHF 20'000.– pro Monat/3 Monate	CHF 20'000.– pro Monat/6 Monate	CHF 20'000.– pro Monat/3 Monate	gemäss speziellen Bedingungen
Zinssatz	0,5%	0,7%	0,5%	0%
Kontoführungsgebühren	keine	keine	keine	keine
Buchungsgebühren	keine	keine	keine	keine
Kontoauszüge Standard ²	Jahresauszug per B-Post	Jahresauszug per B-Post	Jahresauszug per B-Post	Jahresauszug per B-Post
Kontoabschluss	kostenlos	kostenlos	kostenlos	kostenlos
Saldierungsgebühren	keine	keine	keine	keine
Portokosten	gemäss Posttarif	gemäss Posttarif	gemäss Posttarif	keine

¹ Bei Überzug der Rückzugslimite ohne fristgerechte Kündigung wird eine Nichtkündigungskommission von 2% auf den die Limite übersteigenden Betrag erhoben.

² Zusätzliche Auszüge CHF 5.– exkl. Porti. Auf dem Kontoauszug Standard sind alle Transaktionen der angegebenen Zeitperiode ersichtlich. Gutschrifts- und Belastungsanzeigen versenden wir, wo nötig (zum Beispiel LSV-Belastungen, Wertschriftentransaktionen, Hypothekaranzeigen). Für alle Auszüge auf Papier verrechnen wir die Portokosten. Schonen Sie die Umwelt und Ihr Portemonnaie: Wählen Sie im ABS E-Banking unter Einstellungen «e-Dokumente».

	ABS 3	ABS 2
Beschreibung/Bemerkung	Vorsorgekonto Für Personen, die ein Spar- oder Zahlungskonto bei der ABS haben.	Freizügigkeitskonto Für Personen, die ein Spar- oder Zahlungskonto bei der ABS haben.
Rückzüge	gemäss speziellen Bedingungen	gemäss speziellen Bedingungen
Zinssatz	0,7%	0,2%
Kontoführungsgebühren	keine	keine
Kontoauszüge Standard ¹	Jahresauszug per B-Post	Jahresauszug per B-Post
Kontoabschluss	kostenlos	kostenlos
Saldierungsgebühren	keine	keine
Portokosten	keine	keine
Gebühren für Konti		
Bei Weitervergütung der Freizügigkeitsgelder innerhalb von einem Jahr (nach Eingang der Buchung)	–	CHF 50.–
Bei Wohneigentumsfinanzierung	–	CHF 200.– (exkl. Grundbuchgebühr)
Bei Finanzierung der Renovationsarbeiten für Wohneigentum (Abwicklung über Konto bei ABS)	CHF 200.–, falls keine Hypothek bei ABS	CHF 300.– (exkl. Grundbuchgebühr), falls keine Hypothek bei ABS
Besondere Abklärungen (insbesondere bei Bestimmung der/des Begünstigten im Todesfall, Adressnachforschungen etc.) Nach Massgabe des Arbeitsaufwandes.	CHF 50.– pro 1/4 Std.	CHF 50.– pro 1/4 Std.
Jährliche Verwaltungsgebühr von kontaktlosen Vermögen	CHF 100.–	CHF 100.–
Gebühren für Vorsorgefonds		
Depotgebühren	0,3 %, kein Minimum ²	–
Ausgabe- oder Rücknahmekommissionen	keine	–
Indirekte Fondskosten ³	Gesamtkostenquote (TER) 0,7 %	–
Rückerstattung von Bestandespflegekommissionen	ja ⁴	–

¹ Auf dem Kontoauszug Standard sind alle Transaktionen der angegebenen Zeitperiode ersichtlich. Gutschrifts- und Belastungsanzeigen versenden wir bei jeder Kontobewegung. Schonen Sie die Umwelt: Wählen Sie im ABS E-Banking unter Einstellungen «e-Dokumente».

² Die Gebühren verstehen sich ohne MWST. Für Kunden mit Domizil Schweiz oder Liechtenstein wird die MWST hinzugerechnet.

³ Indirekte Kosten sind Kosten, die mit der Rendite der im Fonds investierten Wertschriften verrechnet werden. Die Gesamtkostenquote, englisch «Total Expense Ratio» (TER) berechnet sich, wenn man das Fondsvermögen ins Verhältnis zu den indirekten Kosten setzt. Diese sind: Kosten für die Fondsverwaltung und Vergütung der Depotbank, Vertriebskosten, Veröffentlichungs- und Prüfungskosten, Kosten für weitere Dienstleistungen wie die Revision oder Rechtskosten.

⁴ Grundsätzlich vergütet die ABS erhaltene Bestandespflegekommissionen an die Kundschaft weiter. Der aktuell angebotene Vorsorgefonds bezahlt jedoch keine solchen an die ABS.

Beschreibung		Vermögensverwaltungsmandat¹					Anlageberatung Plus²	Anlageberatung²
Für Kundinnen und Kunden die die Anlageentscheide an die ABS delegieren.					... die Anlageentscheide selber treffen, einen Beratungsbedarf haben und die aktive Überwachung der Einhaltung ihres Risikoprofils wünschen.	... die Anlageentscheide selber treffen, einen Beratungsbedarf haben und keine aktive Überwachung der Einhaltung ihres Risikoprofils wünschen.
Jahresgebühr³ (ohne eigene Titel: ABS-Aktien und -Kassenobligationen)	Bis 1 Million	Konservativ	Ausgewogen	Dynamisch	Impact Fonds	Impact	0,70 %	0,50 %
	1 bis 2 Millionen	0,75 %	0,90 %	1,05 %	0,90 %	1,05 %	0,70 %	0,45 %
	2 bis 5 Millionen	0,70 %	0,85 %	1,00 %	0,85 %	1,00 %	0,60 %	0,40 %
	Ab 5 Millionen	0,60 %	0,75 %	0,90 %	0,75 %	0,90 %	0,50 %	0,30 %
	(CHF)	0,55 %	0,70 %	0,85 %	0,70 %	0,85 %	auf Titel im Depot	auf Titel im Depot
Zusammensetzung der Gebühr		auf sämtlichen verwalteten Vermögenswerten (Summe Depot- und Kontobestand bei ABS)						
		Depotgebühr 0,30 % aktive Überwachung und Handel					Depotgebühr 0,30 % Beratung 0,20 % aktive Überwachung 0,20 %	Depotgebühr 0,30 % Beratung 0,20 %
Minimalgebühr pro Jahr in CHF ³		1'600.-	1'900.-	2'200.-	600.-	2'200.-	4'500.-	300.-
Steuerauszug		inbegriffen					inbegriffen	inbegriffen
Reporting		Vermögensauszug inkl. Performance, Transaktionsliste, Newsletter					Vermögensauszug inkl. Performance	Vermögensauszug
Corporate Actions Verwaltungshandlungen		In der Jahresgebühr inklusive (fremde Gebühren werden weiterbelastet)						
Postengebühren für tresorverwahrte Titel in CHF		inbegriffen					50.-	50.-
Wertschriftentransaktionskonto im Zusammenhang mit Mandaten		Rückzüge jederzeit ganzes Guthaben, keine Kündigungsfrist, Zins 0 %, sonstige Konditionen analog Sparkonto						
Erhaltene Bestandespflegekommissionen werden vollumfänglich zurückerstattet.								

¹ Für Konten in Schweizerfranken und Fremdwährungskonten beträgt der Zins 0%.

² Hier handelt es sich um eine umfassende Anlageberatung.

³ Die Gebühren verstehen sich ohne MWST. Für Kunden mit Domizil Schweiz oder Liechtenstein wird die MWST hinzugerechnet.

Wertschriftentransaktionen	Vermögensverwaltungsmandat	Anlageberatung Plus und Anlageberatung
	inbegriffen, exklusiv Fremdspesen*	siehe unten
Transaktionen	Beinhaltet Abwicklung von Börsentransaktionen in der Schweiz und im Ausland (Kauf und Verkauf von Wertpapieren bzw. Emission und Rücknahmen von Fondanteilen)	
Gebühren pro Transaktion	bis Handelswert CHF 20'000	CHF 120.-*
	bis Handelswert CHF 70'000	CHF 240.-*
	Handelswert über CHF 70'000	CHF 480.-*
		*zuzüglich Fremdspesen: Schweiz: 0,05 - 0,10 %, Ausland: 0,20 - 0,80 %
ABS-Aktien	Bei Emission oder Kauf fallen 1,00 % Gebühren/Abgaben an. Bei Verkauf gelten die Transaktionsgebühren sowie allfällige gesetzliche Gebühren und Abgaben.	
ABS-Kassenobligationen	Keine Transaktionsgebühren und gesetzliche Abgaben auf ABS-Kassenobligationen.	
Lieferspesen (pro Titel)	Einlieferung eigene Werte	kostenfrei
	Einlieferung Buchwerte	kostenfrei
	Einlieferung physische Werte	CHF 120.- inkl. Fremdspesen
	Auslieferungen physisch eigene Aktien	CHF 120.- inkl. Fremdspesen
	Auslieferungen physisch schweizerische Werte	CHF 120.- inkl. Fremdspesen
	Auslieferungen physisch ausländische Werte	CHF 120.- inkl. Fremdspesen
	Auslieferung Buchwerte	CHF 120.- inkl. Fremdspesen
Inkasso am Schalter	Eigene Kassenobligationen (Titel/Coupons), eigene Aktien	kostenfrei
	Fremde Titel	keine Entgegennahme

ABS Living Values - Balanced Fund

Anteilklasse		R Privatpersonen	I qualifizierte Anleger (Institutionelle)
Valoren Nummer		46004505	46004506
Minimale Erstzeichnung CHF		10'000.- empfohlen	250'000.-
Direkte Fondskosten	Ausgabekommission/Courtage	keine	keine
	Depotgebühr ¹	0,30 %	0,30 %
	Rücknahmekommission	keine	keine
Indirekte Fondskosten ²	Gesamtkostenquote (TER)	1,50 %	1,20 %
Fremdspesen bei Emission		0,03 %, mind. CHF 25.-	0,03 %, mind. CHF 25.-
Gesamtkosten		1,83 %	1,53 %

ABS-Fondskonto im Zusammenhang mit ABS-Fondssparplan

Die ersten 200 Franken bleiben auf dem Fondskonto. Darüberliegende Beträge werden automatisch investiert, sofern der minimale Anlagebetrag von 100 Franken erreicht wird. Rückzüge jederzeit ganzes Guthaben, keine Kündigungsfrist, Zins 0 %, sonstige Konditionen analog Sparkonto

ABS-Fondssparplan

Courtage: keine
 Depotgebühr: 0,30 %, kein Minimum¹
 Fremdspesen bei Emission 0,03 %, mind. ein Teil von CHF 25.-³

¹ Die Gebühren verstehen sich ohne MWST. Für Kunden mit Domizil Schweiz oder Liechtenstein wird die MWST hinzugerechnet.

² Indirekte Kosten sind Kosten, die mit der Rendite der im Fonds investierten Wertschriften verrechnet werden. Die Gesamtkostenquote, englisch «Total Expense Ratio» (TER) berechnet sich, wenn man das Fondsvermögen ins Verhältnis zu den indirekten Kosten setzt. Diese sind: Kosten für die Fondsverwaltung und Vergütung der Depotbank, Vertriebskosten, Veröffentlichungs- und Prüfungskosten, Kosten für weitere Dienstleistungen wie die Revision oder Rechtskosten.

³ 0,03 % des Kaufbetrages, jedoch mindestens ein Teil der Fremdspesen von CHF 25.-, die unter den Anlegerinnen und Anleger des entsprechenden Monats aufgeteilt wird.

ABS-Förder-Kassenobligationen

Da sich Kundenbedürfnisse und technische Voraussetzungen ändern, prüfen wir die Weiterentwicklung unseres Konzepts der Förder-Kassenobligationen umfassend. Bis auf weiteres bieten wir deshalb keine neuen Förder-Kassenobligationen mehr an. Bestehende Förder-Kassenobligationen laufen bis zu deren ordentlichem Verfall weiter.

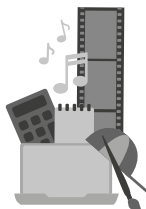
ABS-Kassenobligationen

Laufzeiten*

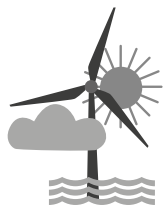
2 Jahre	0,45 %	7 Jahre	0,60 %
3 Jahre	0,45 %	8 Jahre	0,65 %
4 Jahre	0,45 %	9 Jahre	0,75 %
5 Jahre	0,50 %	10 Jahre	0,85 %
6 Jahre	0,55 %		

*Die gewählte Laufzeit ist verbindlich.

Förderbereiche



Bildung
und Kultur



Erneuerbare
Energien



Gesundheit
und Betreuung



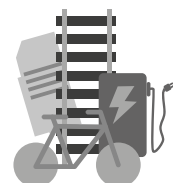
Nachhaltige
Landwirtschaft



Solidarische
Entwicklung



Soziale
Integration



Umweltschonende
Mobilität



Zukunftsweisende
Geschäftsmodelle



Zukunftsweisendes
Wohnen und Arbeiten

Einlagensicherung

Die ABS ist, wie jede Bank und jeder Effektenhändler in der Schweiz, verpflichtet, die Vereinbarung über die Einlagensicherung der Schweizer Banken und Effektenhändler zu unterzeichnen und ist somit Mitglied der esisuisse. Die Kundeneinlagen bei der ABS sind bis CHF 100'000 pro Kundenbeziehung gesichert. Als Einlagen gelten auch Kassenobligationen, die im Namen der Einlegerin oder des Einlegers bei der ABS hinterlegt sind. esisuisse.ch

Alternative Bank Schweiz AG
Amthausquai 21
Postfach
4601 Olten
T 062 206 16 16
contact@abs.ch

abs.ch
IID 8390

Alternative Bank Schweiz AG
Kalkbreitestrasse 10
Postfach
8036 Zürich
T 044 279 72 00
zuerich@abs.ch

Banque Alternative Suisse SA
Rue du Port-Franc 11
Case postale 161
1001 Lausanne
T 021 319 91 00
contact@bas.ch

Banque Alternative Suisse SA
Rue de Lyon 77
Case postale
1211 Genève 13
T 022 907 70 00
geneve@bas.ch

Unsere Öffnungszeiten finden Sie
auf abs.ch